

ROHHOBLER FÜR FASSADEN

ROHHOBLER KEILGEZINKT, A

HOLZART

Tanne

HERKUNFT

Schweiz

QUALITÄT

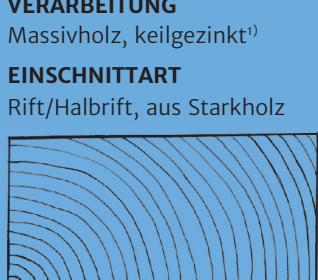
A: Auslese

VERARBEITUNG

Massivholz, keilgezinkt¹⁾

EINSCHNITTART

Rift/Halbrift, aus Starkholz



¹⁾Polyvinylacetat Dispersion (PVAc) 1K D4, erfüllt FFF-FKS-EMPA Richtlinie 08.03/2013 und SN EN 204:2001

ROHHOBLER MASSIV, A/N1

HOLZART

Tanne

HERKUNFT

Schweiz

QUALITÄT

A/N1: Auslese/Normal-Qualität

VERARBEITUNG

Massivholz

EINSCHNITTART

Rift/Halbrift, aus Starkholz



ROHHOBLER KEILGEZINKT, N1/N2

HOLZART

Fichte und Tanne

HERKUNFT

Schweiz

QUALITÄT

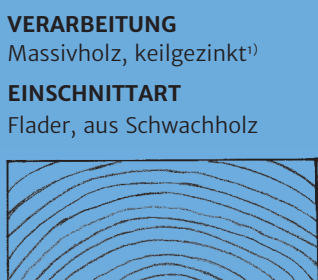
N1/N2: Normal/Rustikale Normal-Qualität

VERARBEITUNG

Massivholz, keilgezinkt¹⁾

EINSCHNITTART

Flader, aus Schwachholz



¹⁾Polyvinylacetat Dispersion (PVAc) 1K D4, erfüllt FFF-FKS-EMPA Richtlinie 08.03/2013 und SN EN 204:2001

ROHHOBLER MASSIV, N1/N2

HOLZART

Fichte und Tanne

HERKUNFT

Schweiz

QUALITÄT

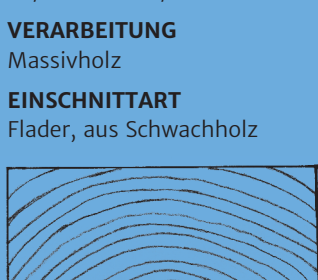
N1/N2: Normal/Rustikale Normal-Qualität

VERARBEITUNG

Massivholz

EINSCHNITTART

Flader, aus Schwachholz



- 1 **Einfamilienhaus in Mühlrüti SG**
Tanne, A aus Starkholz, keilgezinkt
- 2 **Einfamilienhaus in Herisau AR**
Tanne, A/N1 aus Starkholz, massiv
- 3 **Überbauung Hüttengraben Küsnacht ZH**
Tanne, N1/N2 aus Schwachholz, massiv
- 4 **Überbauung Pulvermühle in Chur GR**
Fichte, N1/N2 aus Schwachholz, massiv

Qualitätsinformationen

Die Qualitätsklassen von Rohhobler Tanne und Fichte sind auf folgende Kriterien gestützt: Qualitätskriterien für Holz- und Holzwerkstoffe für die Bau- und Ausbau-Handelsgebräuche in der Schweiz, Ausgabe 2010.

Holz aus unserer Region

Für die Rohhobler verarbeiten wir Rundholz in Fichte und Tanne aus der Ostschweiz. Dieses Holz ist zu 100% als Schweizerholz zertifiziert.

Unser Team und modernste Maschinen – Ihr Gewinn

Wir schneiden rund 15000fm Schweizer Nadelrundholz jährlich. Seit 25 Jahren produzieren wir mit grosser Sorgfalt keilgezinkte Fensterkanteln und weitere Produkte in verschiedenen Qualitäten aus Schweizer Holz.

Ihre Ansprechpartner



Maria Brühwiler
Geschäftsführerin
T +41 71 977 20 87
m.bruehwiler@fensterholzag.ch



Benno Müller
Kaufmännischer Betriebsleiter
T +41 71 977 23 11
b.mueller@fensterholzag.ch

Fischingerstrasse 2
CH-8372 Wiezikon
T +41 71 977 13 72
F +41 71 977 21 03
www.fensterholzag.ch

BRÜHWILER
SÄGEWERK
FENSTERHOLZ AG
WIEZIKON



Dimensionen und Kenndaten von Rohhobler für Fassaden

Produkt	Preis in CHF/m ³
Rohhobler A keilgezinkt aus Starkholz Tanne	850.-
Rohhobler A/N1 massiv aus Starkholz Tanne	750.-
Rohhobler N1/N2 keilgezinkt aus Schwachholz Tanne und Fichte	550.-
Rohhobler N1/N2 massiv aus Schwachholz Tanne und Fichte	450.-

Dimensionen: 50/100 mm, 50/125 mm, 50/150 mm, 65/110 mm, 65/150 mm

Längen: 5.0m (Standard), keilgezinkt bis 6.0m

Holzfeuchtigkeit: 12% +/- 2%

BRÜHWILER
SÄGEWERK
FENSTERHOLZ AG
WIEZIKON



BRÜHWILER
SÄGEWERK
FENSTERHOLZ AG
WIEZIKON

VOM
BAUM
ZUM BAU  HOLZ